

Casos de éxito

EDUCACIÓN

Colegios, Universidades y Centros Educativos





Confían en nosotros

Centros educativos que ya han confiado en **adauge** para impulsar su crecimiento digital:

UIC
barcelona

UOC Universitat
Oberta
de Catalunya

 **CEU** Universidad
San Pablo

 **Abat Oliba** Colegio
Loreto | Barcelona

 **Abat Oliba** Col·legi
Spínola | Barcelona

SANTA ISABEL
Sant Cugat Infantil + Primària

L1 LICEU
POLITÈCNIC

emerald
cultural institute 

A *escola*
Augusta

 Colegio Nuestra Señora de
Schoenstatt

Introducción. Estrategias digitales al servicio de la educación con propósito

Innovación digital

para quienes construyen
una sociedad más humana.



Introducción. Estrategias digitales al servicio de la educación con propósito

Introducción

Estrategias digitales al servicio de la educación con propósito

En **adauge** ayudamos a colegios, universidades y centros educativos a comunicar con claridad su identidad, atraer a las familias adecuadas y fortalecer su comunidad digital. Nos mueve un propósito: **impulsar proyectos educativos que transforman la sociedad a través de la formación de personas libres, responsables y comprometidas.**

La educación siempre ha sido un acto humano. Hoy, la tecnología permite amplificar ese impacto: conectar mejor, llegar más lejos y crecer de manera sostenible.

Por eso **combinamos estrategia, comunicación y automatización inteligente**, para que cada institución educativa pueda enfocarse en lo esencial: educar, mientras su sistema digital trabaja en segundo plano — captando alumnos, cuidando relaciones y fortaleciendo su reputación.

En **adauge**, creemos que el futuro de la educación también se diseña digitalmente, con propósito, método y visión.



Visión general

Retos y objetivos

El contexto educativo actual atraviesa una **transformación profunda**.

En este escenario, los colegios y universidades ya no solo necesitan ofrecer una excelente propuesta académica: **deben comunicar con claridad quiénes son, qué les diferencia y por qué las familias deberían confiar en ellos.**

Una transformación marcada por...

1. Baja natalidad: ha reducido de forma significativa el número de alumnos potenciales, aumentando la competencia entre centros por atraer y fidelizar familias.

2. Creciente diversidad cultural y social: plantea un nuevo desafío para las instituciones educativas, que deben mantener su identidad, sus valores y su coherencia pedagógica en un entorno cambiante y plural.





En **adauge** ayudamos a las instituciones a crecer con propósito en un entorno demográfico y social en transformación, donde la estrategia digital se convierte en una herramienta esencial.

5 objetivos clave

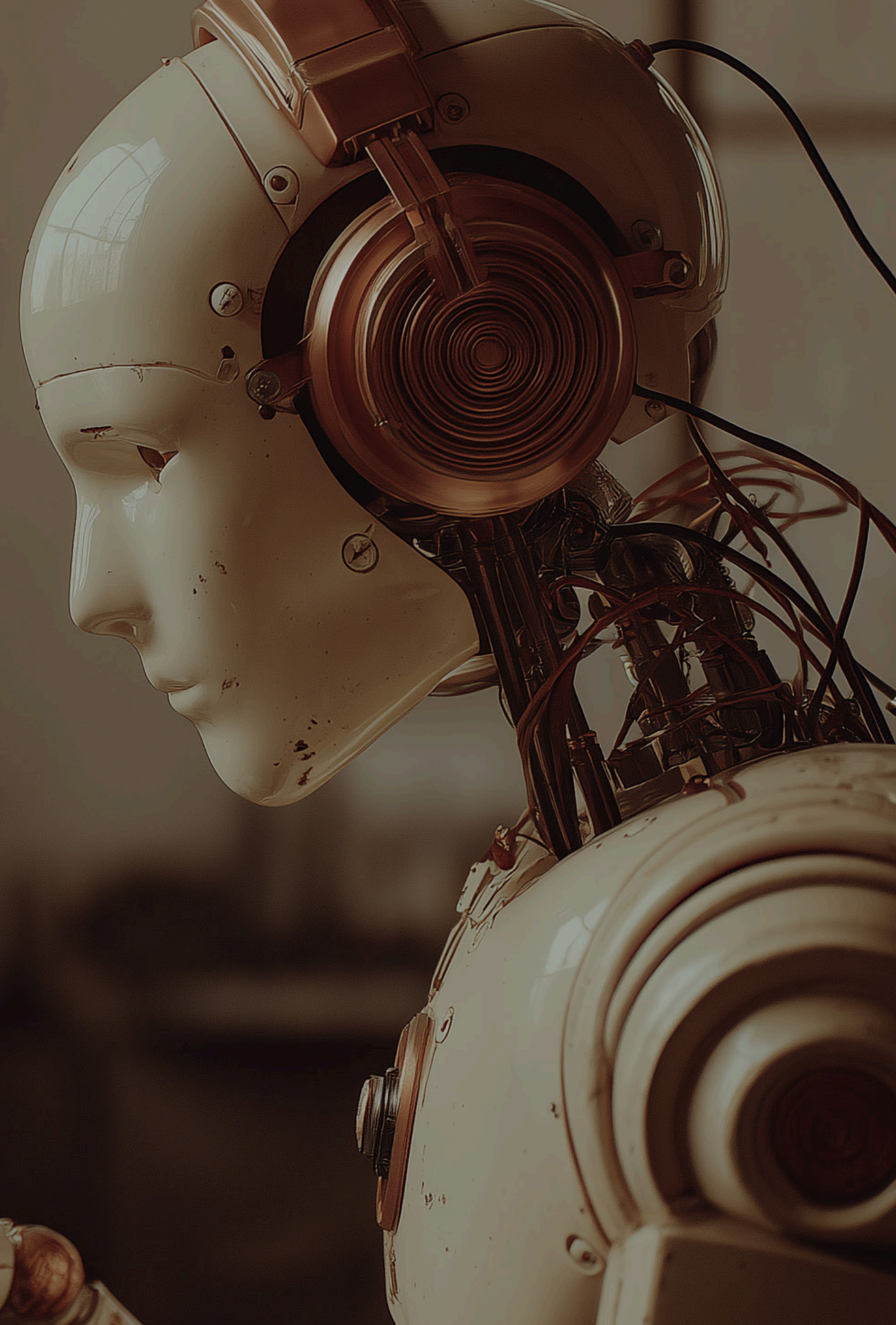
1. **Captar familias y alumnos** mediante estrategias digitales basadas en datos reales y segmentación inteligente.
2. **Impulsar las inscripciones** en etapas y programas clave con campañas de alto rendimiento.
3. **Reforzar la reputación** y el prestigio institucional, destacando los valores y el proyecto educativo de cada centro.
4. **Fomentar la recomendación** y el boca-oreja digital, a través de experiencias coherentes y comunicación auténtica.
5. **Construir fidelización generacional**, fortaleciendo la comunidad educativa más allá del aula.



Marketing digital y comunicación online

En el pasado, para que un colegio destacara bastaba con tener una buena ubicación, un edificio visible y una reputación sólida en su entorno local. Hoy, el primer “escaparate” de cualquier institución educativa está en internet: **su página web, su presencia en buscadores, su contenido y la experiencia digital que ofrece.**

El crecimiento educativo no depende solo de comunicar, sino de conectar inteligentemente. Por eso, en **adauge** diseñamos ecosistemas digitales inteligentes que combinan estrategia, creatividad, automatización e inteligencia artificial para atraer a las familias adecuadas, acompañarlas durante su proceso de decisión y convertirlas en parte activa de la comunidad educativa.



Nuestros pilares

En **adauge** ayudamos a los centros educativos a digitalizar su comunicación sin perder su esencia, creando una presencia online que proyecta confianza, coherencia y propósito.

1. Web sólida y optimizada

pensada para convertir visitas en solicitudes, con una experiencia fluida y humana (CRO/UX).

2. Posicionamiento SEO de liderazgo

que garantice visibilidad ante las familias que buscan activamente el tipo de educación que el centro ofrece.

3. Contenido técnico y audiovisual periódico y de alto valor

que comunique los valores, la metodología y la vida del colegio con autenticidad.

4. Una estrategia digital coherente y automatizada,

que unifique todos los canales —web, redes, campañas y email marketing— en un sistema integrado de captación y fidelización.



Ventajas del Marketing Digital inteligente

Después de la recomendación personal, el marketing digital sigue siendo la herramienta más directa, medible y eficiente para conectar con las familias.

La diferencia es que hoy, la tecnología permite hacerlo **de manera más inteligente que nunca**

Los centros educativos que integran **estrategia digital, automatización e inteligencia artificial** no solo logran más visibilidad: construyen sistemas que aprenden, se adaptan y mejoran cada día.



Las principales ventajas:

- **Eficiencia en costes y alcance:** puedes llegar a miles de familias a una fracción del coste del marketing tradicional, optimizando el presupuesto en función del rendimiento real.
- **Segmentación inteligente:** la IA permite identificar patrones de búsqueda, intereses y comportamientos, mostrando cada mensaje a las familias que realmente encajan con el perfil del centro.
- **Personalización a escala:** cada usuario recibe el contenido más relevante según su etapa del proceso (descubrimiento, consideración o decisión), aumentando la probabilidad de conversión.
- **Medición en tiempo real:** todo se puede medir — visitas, formularios, inscripciones— y ajustar en el momento para maximizar el rendimiento.
- **Mejora continua automatizada:** los sistemas de análisis y aprendizaje automático permiten detectar qué funciona y optimizar las campañas sin intervención constante.

Comunicación digital inteligente: del marketing a la eficiencia conectada

Todo se mide. Todo se conecta.

En **adauge** transformamos el marketing digital educativo en una **herramienta de crecimiento inteligente**, donde cada dato se convierte en una decisión estratégica y cada interacción, en una oportunidad de conexión auténtica con las familias.



Nuestras soluciones. ¿Qué hacemos para ayudarte?

¿QUÉ HACEMOS PARA AYUDARTE?

¿NO SABES POR DÓNDE EMPEZAR?

Sabes que tu centro necesita avanzar en el entorno digital, pero quizá no tienes claro por dónde empezar. Ahí es donde entramos nosotros.

En **adauge** acompañamos a colegios, universidades y centros educativos en su proceso de crecimiento digital, ayudándoles a tomar decisiones estratégicas con datos, tecnología y visión de futuro. No nos limitamos a ofrecer servicios: diseñamos un plan de transformación digital a medida, con objetivos claros y un seguimiento continuo para asegurar resultados reales.





2 fases de acompañamiento:

FASE 1: Diagnóstico y estrategia

Analizamos la situación actual del centro para entender su punto de partida y detectar oportunidades de mejora:

- Canales digitales activos y rendimiento actual.
- Propuesta de valor y coherencia comunicativa.
- Análisis de referentes y competidores del sector educativo.

Con esta información elaboramos un **informe estratégico personalizado**, donde definimos las prioridades, acciones y herramientas necesarias para iniciar la mejora digital.

FASE 2: Implementación y acompañamiento

A partir de la estrategia diseñada, implementamos las acciones y sistemas que transformarán tu comunicación y captación:

- **Documento de consultoría digital:** plan de acción y calendario de ejecución.
- **Acompañamiento mensual:** reuniones de seguimiento y optimización de resultados.
- **Soluciones digitales integradas:** desarrollo web, automatización, SEO, campañas y contenido audiovisual.

El resultado es un sistema digital cohesionado que trabaja por ti: capta, informa, nutre y fideliza familias automáticamente, sin depender del esfuerzo manual constante.

En **adauge** no solo mejoramos tu presencia digital; te ayudamos a construir una estrategia inteligente que crece contigo.

Nuestras soluciones. ¿Qué hacemos para ayudarte?

Hoja de ruta del crecimiento online de un centro educativo

Cada elemento trabaja de forma integrada para transformar la comunicación del centro en un sistema de crecimiento continuo y medible.



3. SEM y campañas de captación inteligente

Publicidad de precisión en Google, Meta o YouTube orientada a resultados. Usamos automatización y aprendizaje automático para optimizar presupuesto, segmentación y rendimiento en tiempo real.

1. Web inteligente y orientada a conversión (CRO/UX)

Páginas diseñadas para guiar al usuario hacia la acción: solicitudes de información, visitas o inscripciones. Optimizadas para ofrecer una experiencia fluida, accesible y coherente con la identidad del centro.

4. Contenido audiovisual con propósito

Producción de vídeos, fotografía y materiales gráficos que comunican confianza, valores y diferenciación. Integramos storytelling y datos de interacción para medir el impacto de cada pieza y ajustar los formatos más efectivos.

2. SEO estratégico y sostenible

Posicionamiento orgánico enfocado en las búsquedas clave del sector educativo. Combinamos análisis semántico e inteligencia predictiva para anticipar tendencias y aumentar la visibilidad de las etapas o programas prioritarios.

5. Email marketing y automatización educativa

Flujos automatizados que informan, acompañan y fidelizan a las familias con mensajes personalizados según su etapa de relación con el centro (descubrimiento, consideración, matrícula o comunidad).

Caso de éxito

 **Abat Oliba** Colegio
Loreto | Barcelona



Caso de éxito. Colegio Abat Oliba Loreto

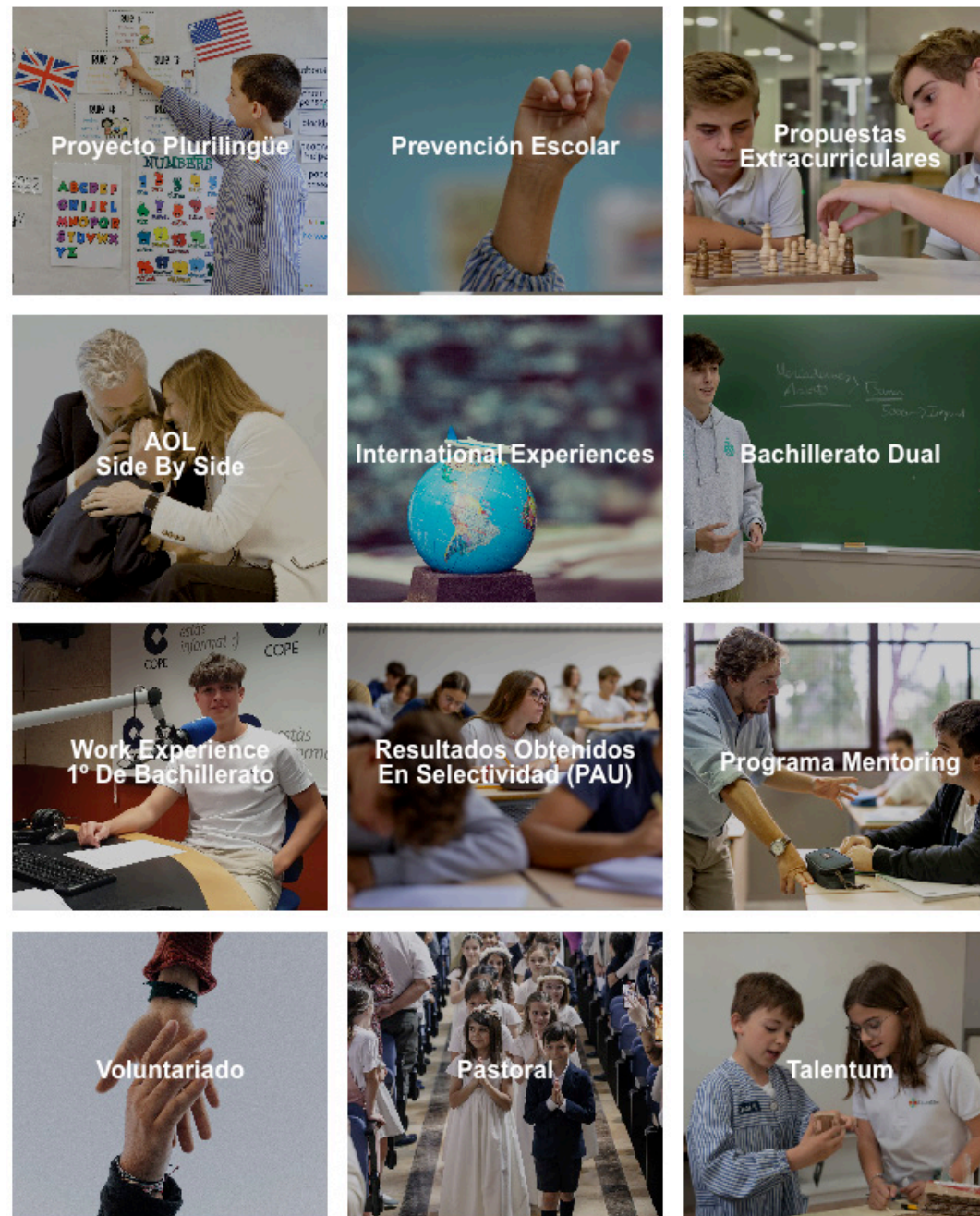
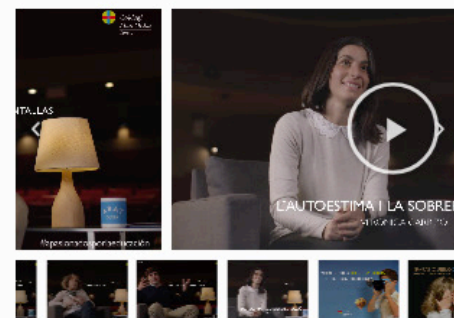
Bienvenidos al colegio Abat Oliba Loreto. Una institución escolar concertada, con más de treinta años de trayectoria docente. Ofrecemos una enseñanza basada en las virtudes cristianas y fomentamos en nuestros alumnos un compromiso con la sociedad y cada uno de sus conciudadanos.

Especialistas en educación

La principal riqueza de un colegio, es su claustro de profesores.

Es importante reconocer que, es gracias al gran claustro de profesores con el que contamos, que podemos ofrecer la educación académica, humana y espiritual que reciben nuestros alumnos.

Una educación de la que nos sentimos profundamente orgullosos.



Información curso 2025-2026

- Horario y calendario**
Horario lectivo y de acogida para todos los cursos, fechas de inicio y final de curso, días festivos y vacaciones
- Uniforme**
Uniforme oficial del Colegio Abat Oliba Loreto para educación infantil, primaria y ESO.
- Libros de texto**
Lista de los libros de texto asociados a cada curso y forma eficaz de obtenerlos.

ACTUALIDAD

BLOG TIEMPO DE EDUCAR



Su futuro empieza ahora



Abat Oliba Colegio Loreto | Barcelona

01. Página web: diseño, optimización, usabilidad, CRO y UX

Se implementaron mejoras clave en tres ejes principales:

- **Usabilidad:** Simplificación de la navegación y reducción de pasos para realizar acciones, ofreciendo una experiencia cómoda e intuitiva a padres y alumnos.
- **CRO (Optimización de conversión):** Rediseño de los call to action (CTA) y estructura visual para incentivar acciones concretas (solicitar información, apuntarse a extraescolares, consultar servicios como comedor o transporte).
- **UX (Experiencia de Usuario):** Personalización de contenidos e interacción para reforzar la confianza y la conexión emocional con las familias.

Estas mejoras convirtieron la web del colegio en una plataforma ágil, práctica y orientada a resultados, preparada para integrarse con sistemas de automatización y CRM educativo.



La importancia del branding

El **branding** es un componente esencial en la construcción de una identidad digital coherente.

En **adauge** entendemos que una buena identidad visual no solo define la estética, sino que transmite coherencia, confianza y valores educativos en cada punto de contacto.

Adaptamos la identidad gráfica existente del colegio al entorno digital — **tipografía, colores, iconografía y estilo visual**— y creamos una experiencia unificada entre web, materiales promocionales y contenido audiovisual.

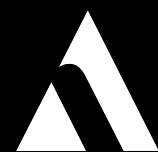
Además, desarrollamos un **dossier de identidad visual** que garantiza la consistencia en todas las futuras piezas comunicativas.



Servicios post-lanzamiento

Para garantizar la estabilidad y evolución del proyecto:

- **Mantenimiento web:** actualizaciones, seguridad y copias de seguridad deslocalizadas (especialmente importantes por el tratamiento de datos personales).
- **Gestión reactiva:** soporte técnico y actualizaciones bajo demanda, asegurando un rendimiento óptimo y una experiencia siempre actualizada.



02. SEO: optimización para visibilidad y autoridad

SI TE BUSCAN Y NO TE ENCUENTRAN, NO EXISTES.

Mejoramos el posicionamiento orgánico del colegio en Google para aumentar la visibilidad y el tráfico cualificado —padres activamente interesados en centros educativos de su zona.

Nuestro trabajo se dividió en dos líneas principales:

Optimización técnica

Estructura, velocidad, código limpio y datos estructurados para facilitar la indexación.

Optimización de contenido

Redacción estratégica de páginas y artículos relevantes que fortalecieran la autoridad del colegio en búsquedas educativas.

Proceso de crecimiento sostenible

La **estrategia SEO** se concibió como un proceso de crecimiento sostenible, diseñado para atraer tráfico de calidad y reducir la dependencia de la publicidad pagada.

Para **Loreto Abat Oliba** realizamos una auditoría integral, optimizando contenidos y estructura visual, reforzando la identidad del colegio y garantizando que Google "se enamorara" de su nueva web.

Resultados y evolución SEO

(en 12 meses)

La estrategia implementada generó un crecimiento sostenido de la visibilidad y la captación orgánica:

Más de
480.000
impresiones

Casi
30.000
clics cualificados

Que consolidan la autoridad del centro en buscadores.

CTR medio del
6,2%

Por encima del estándar del sector.

Incremento sostenido de **solicitudes de información y visitas** al centro.

Actualmente, este modelo SEO ha evolucionado hacia un sistema predictivo e inteligente, que emplea datos históricos y machine learning para anticipar las búsquedas de mayor conversión.

03. SEM: campañas de captación educativa

Las campañas de SEM son una de las herramientas más efectivas para **impulsar las inscripciones y visitas al centro**, especialmente en periodos clave como jornadas de puertas abiertas o matrículas.

En **adauge** desarrollamos campañas multiplataforma y automatizadas (Google, Meta y YouTube), optimizadas en tiempo real mediante algoritmos inteligentes que ajustan la inversión según el comportamiento del público objetivo.

Jornada de puertas
abiertas con

**AFORO
COMPLETO**

(Colegio Santa Isabel)

Plazas de P3
cubiertas al

100%

(Colegio Loreto
Abat Oliba)

Aumento del
reconocimiento
de marca y
reputación
digital.

**Reducción del coste
por adquisición y
mayor retorno de la
inversión (ROI)**
gracias a la
optimización continua.



04. Creación de contenido: comunicar con autenticidad

La **producción de vídeo y fotografía profesional** fue clave para transmitir la esencia del colegio y reforzar su reputación online.

Los vídeos no solo mostraron la vida del centro, sino que contaron su historia, sus valores y su ambiente educativo de forma cercana y emocional.

Combinados con las campañas SEM, estos contenidos aumentaron la conversión y el engagement, posicionando al colegio como **referente en comunicación educativa**.

TIPOS DE VÍDEO REALIZADOS

Vídeo de inscripciones

Promoción de instalaciones, programas y acompañamiento personal.

Vídeo de inicio de curso

Bienvenida e integración de nuevas familias.

Vídeo de Navidad

Comunicación emocional y refuerzo de pertenencia.

Vídeo de branding y valores

Filosofía, proyectos y metas institucionales.

Caso de éxito. Colegio Abat Oliba Loreto

FOTOGRAFÍA

Se realizaron sesiones fotográficas profesionales para **reforzar la imagen de confianza y cercanía**, documentar actividades y nutrir la comunicación digital y física (web, redes y material corporativo).

Hoy, **combinamos creatividad con analítica** de impacto, midiendo qué formatos generan mayor interacción y fidelidad.



05. Email marketing y automatización

El **email marketing** se consolidó como una herramienta esencial de fidelización, permitiendo mantener el contacto con las familias mediante una comunicación constante, segmentada y de valor.

Contenidos enviados

- **Novedades y programas** educativos.
- **Noticias** del colegio y **actividades** destacadas.
- Vídeos y fotografías de **eventos**.
- **Promociones o recordatorios** de plazos clave (visitas, matrículas, jornadas).

Actualmente, esta estrategia se complementa con **automatizaciones inteligentes** que personalizan los mensajes según el perfil y etapa de relación de cada familia, fortaleciendo la conexión y mejorando la retención a largo plazo.

06. Software a medida: digitalización educativa

Además de la comunicación y el marketing, desarrollamos soluciones tecnológicas personalizadas para automatizar procesos internos y mejorar la experiencia educativa

Esto incluye:

Plataformas de **gestión de alumnos y cursos**
(matrículas, horarios, calificaciones, asistencia).

Sistemas de **alertas automatizadas** a padres y tutores.

Herramientas de **teleeducación y gestión de tutorías online**.

Este tipo de desarrollos
sienta las bases de la
digitalización educativa
moderna: una integración
real entre comunicación,
gestión y estrategia.

Estas soluciones conectan el **front-office** (comunicación y experiencia de usuario) con el **back-office** (gestión administrativa y académica), permitiendo a los equipos directivos centrarse en lo esencial: **educar y acompañar a las familias.**

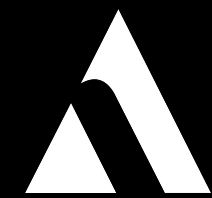
Soluciones para el centro educativo Abat Oliba Loreto



Nuestras soluciones. ¿Qué hacemos para ayudarte?

Soluciones integradas para el crecimiento digital

En **adauge** ofrecemos un modelo integral de transformación digital diseñado específicamente para instituciones educativas, conectando comunicación, tecnología y automatización para maximizar resultados.



Te ofrecemos:

- Desarrollo de páginas web
- Growth y Automatización
- Performance Marketing 360°
- Creación de contenido
- Software a medida
- Branding e Identidad Visual
- Consultoría estratégica
- Productora Audiovisual & Contenido Educativo

Contacta con nosotros **adauge**

Si tu centro educativo quiere fortalecer su presencia digital, atraer nuevas familias y consolidar su reputación institucional, en **adauge** te ayudamos a implementar las soluciones que transforman la comunicación en crecimiento real. Te guiaremos paso a paso para construir un sistema digital sólido, eficiente y sostenible.

Hablemos.

Te guiaremos paso a paso para construir un sistema digital sólido, eficiente y rentable.

ESCRÍBENOS

+34 623 043 001

hola@adauge.com

c/ Orient, 78-84, 3^a 10^a

Sant Cugat del Vallès

08172, Barcelona



